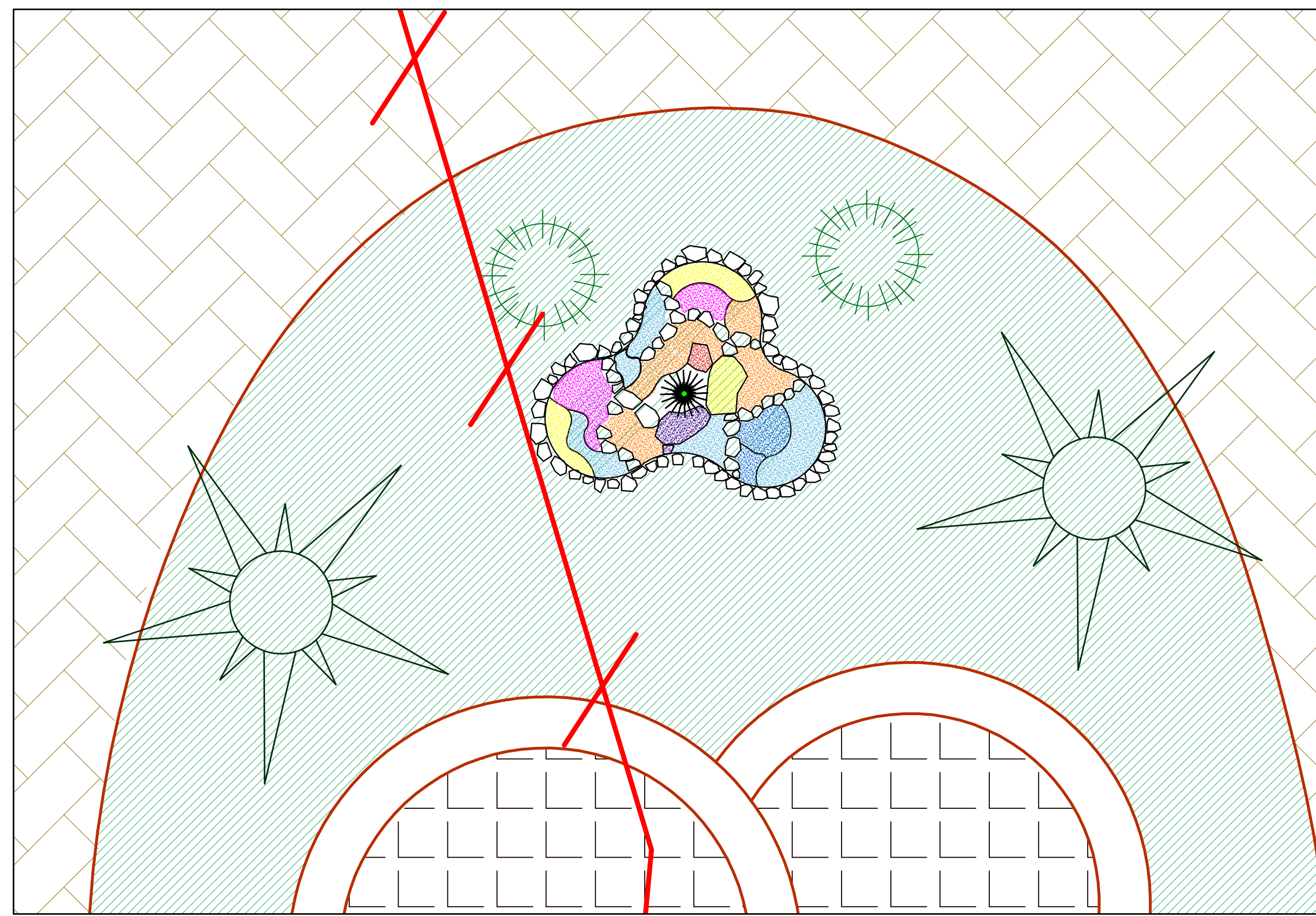
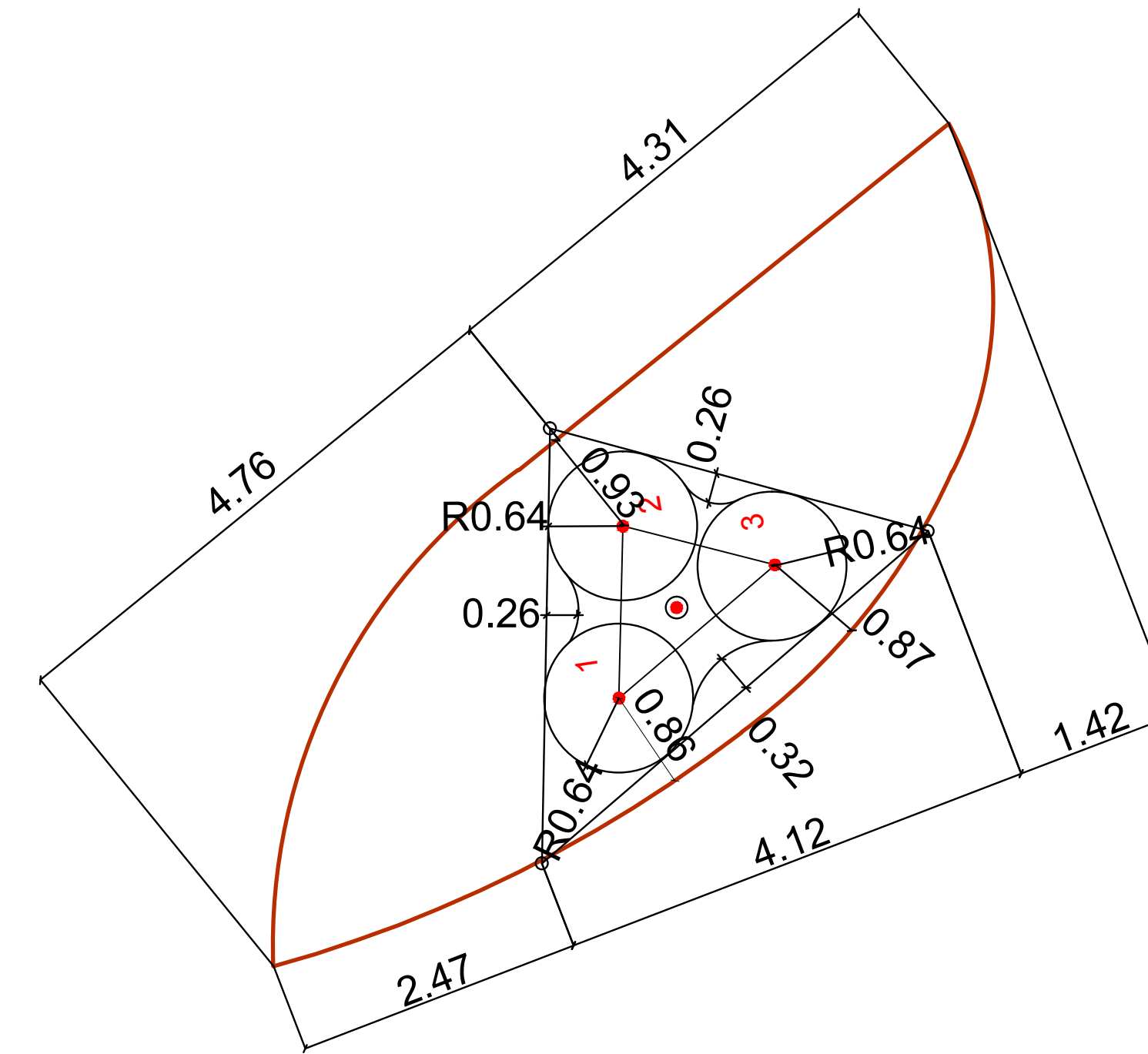


Размещение альпийской горки на генплане



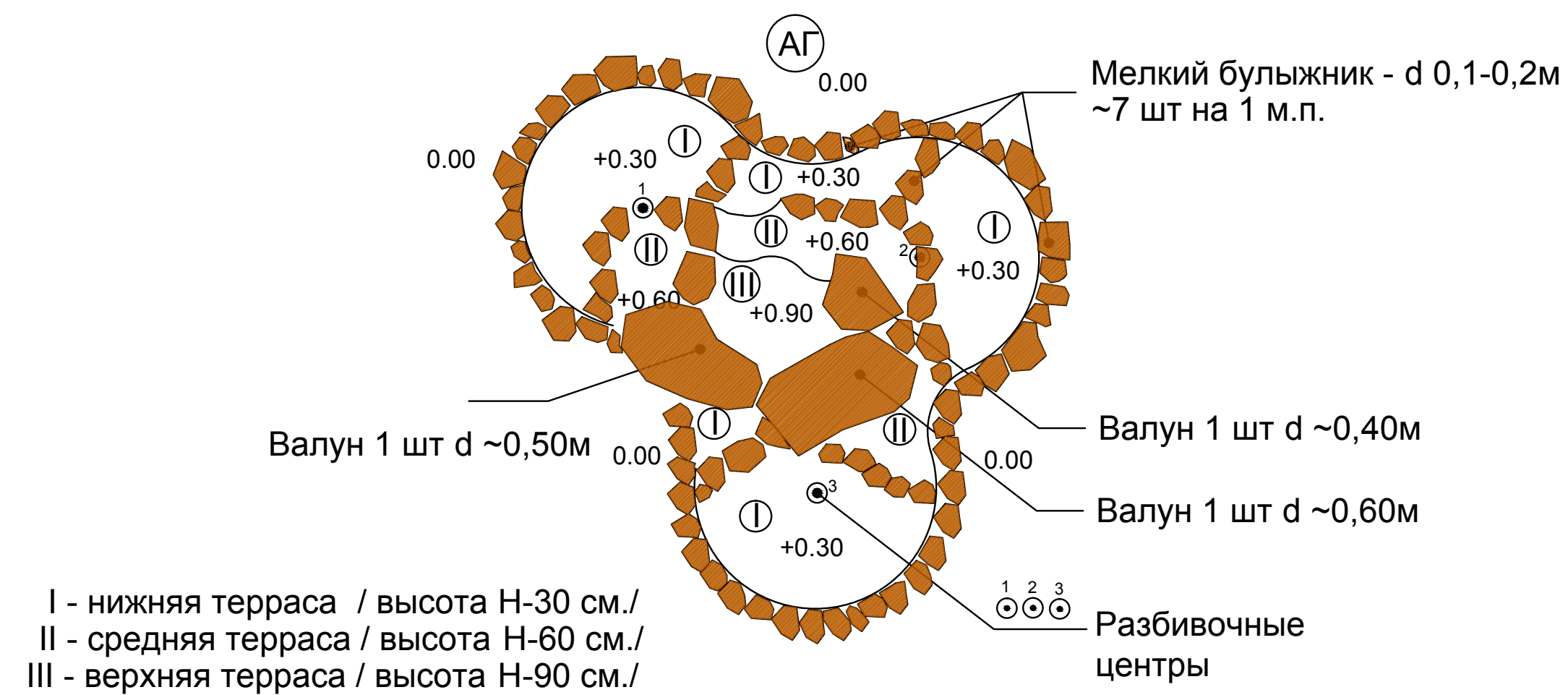
Разбивочный план (основного контура) м 1:50



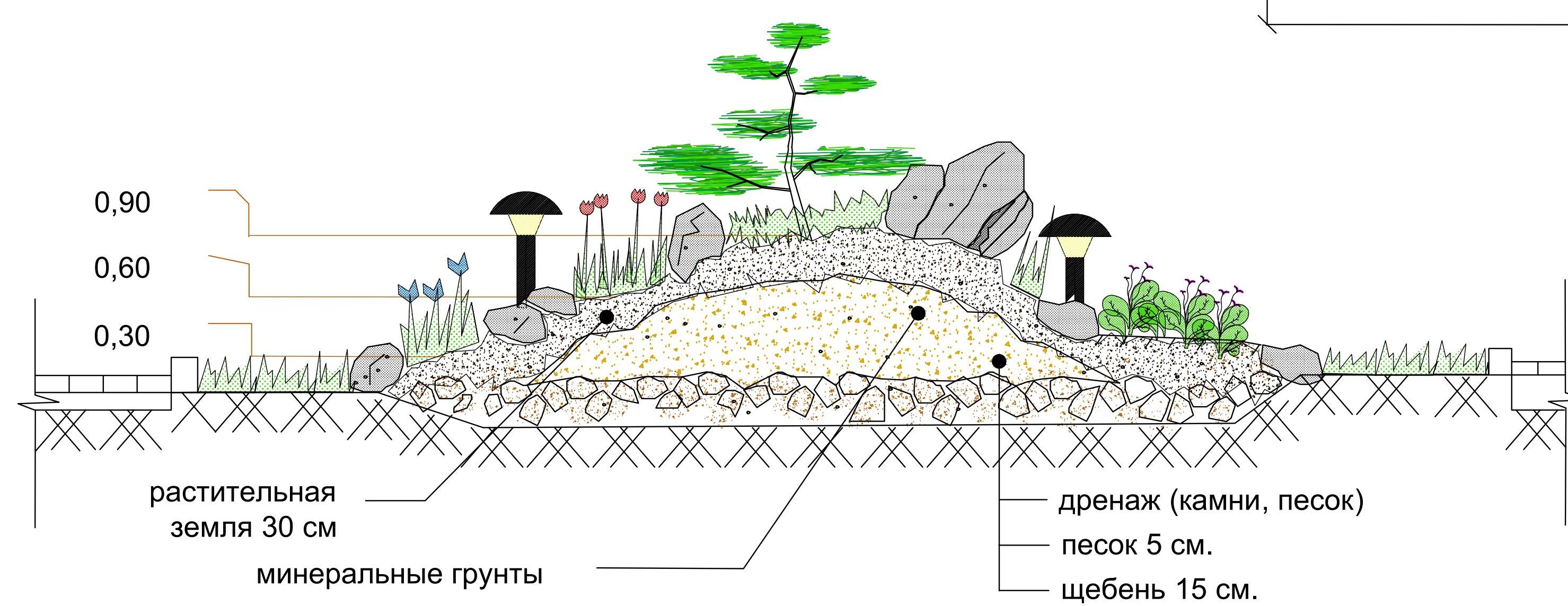
Ведомость объемов работ

№ п/п	Наименование	Площадь м.кв.	Норма высадки на м/кв	Кол-во шт.	Примечание
Альпийская горка					
Деревья:					
1	Сосна горная	1x1		1	1,0х1,0х0,7 голланд
Цветники:					
2	Саксифрага	0.55	20	11	У1-У11
3	Ирис германский	0.2	16	4	У1-У11
4	Эригерон	0.27	20	6	У1-У11
5	Барвинок	0.38	25	9	У1-У11
6	Астильба	0.2	16	3	У11-Х
7	Гвоздика	0.2	16	3	У11-Х
8	Колокольчик	0.6	20	11	У1-У11
9	Бадан	0.5	16	8	У-У1
10	Армерия	0.2	20	5	У1-У11
11	Астра	0.27	16	5	У1-Х1
12	Дороникум	0.3	16	4	У1
13	Гейхера	0.2	16	4	У1-У11
14	Обриетта	0.4	25	8	У1-У11
15	Ахиллея	0.17	20	4	У1-Х
ИТОГО: цветники		4.44		85	
Валуны, мелкий булыжник:		2.79			
Мелкий булыжник - с 0.1-0.2м на 1 м.п. - 7 шт					
Валун диаметр 0.40 (м)				1	
диаметр 0.5 (м)				1	
диаметр 0.6 (м)				1	
ИТОГО:		12.0 м2			
Объем растительного грунта : м3		0.3			
Деревья		2.0			1,0 м.кв.х0,5
Цветники		0.5			1,0 м.кв.х0,2
Валуны на газоне		2.8			
ИТОГО:					

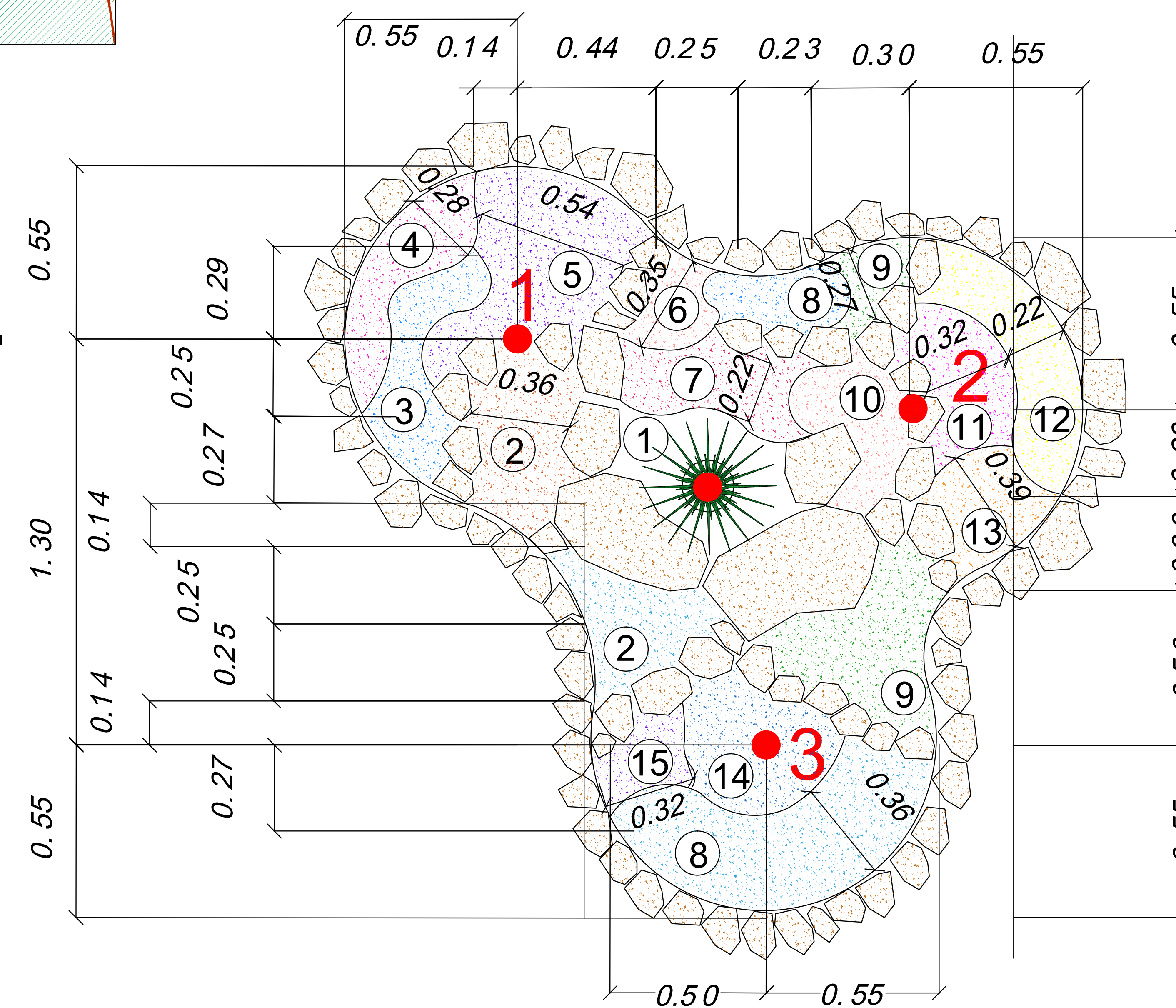
План террас. План расположения валунов



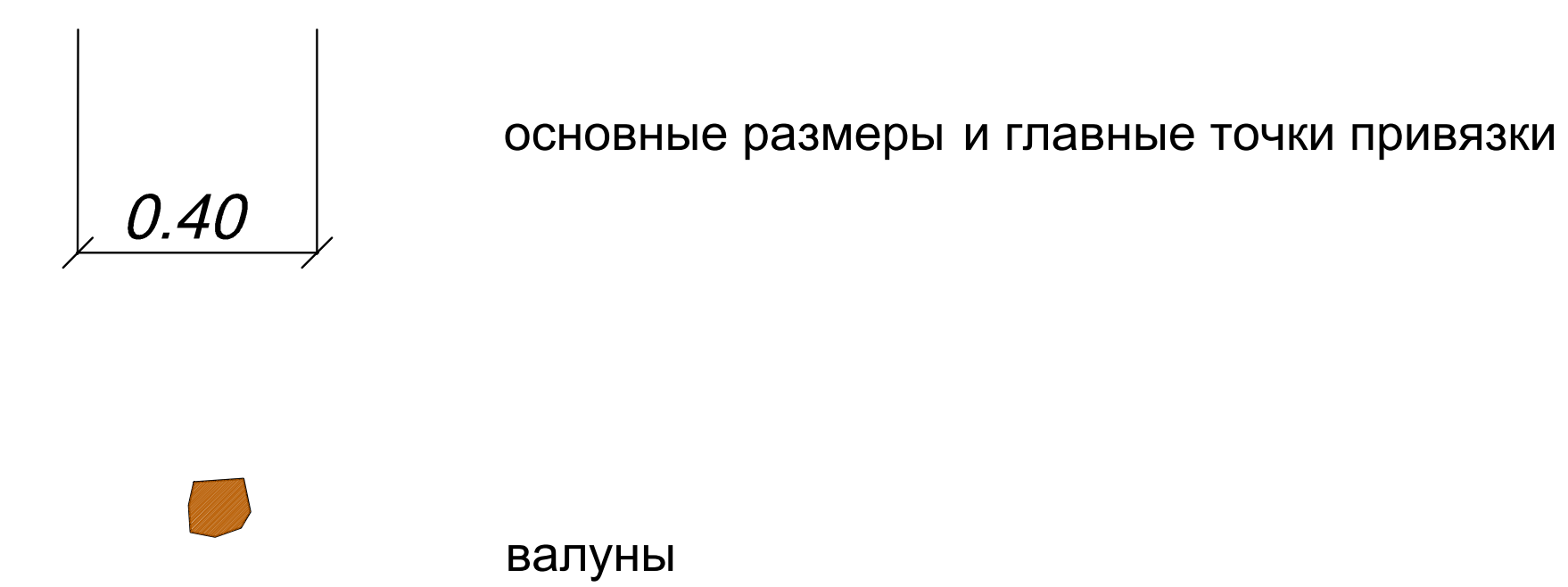
Разрез 1-1



Разбивочный план цветников м 1:10



Условные обозначения



- Примечание:
1. Проектом предусмотрена посадка многолетних цветочных культур рассадой с комом и без него.
 2. При устройстве цветника использовать специально подготовленный растительный грунт слоем под цветники - 0,5 м, под газон (валуны на газоне) - 0,2 м
 3. Уход за цветниками производить до сдачи посадок в эксплуатацию.
 4. Посадочный материал можно приобрести в любом цветочном комбинате.
 5. Обрамление Альпийской горки по периметру произвести мелким булыжником диаметром камня 0,1 - 0,2 м - 7 шт. на метр погонный. Всего 8 м. пог. Общее количество камня - 58 шт.
 6. Разбивку цветника производить от основных разбивочных точек.

047-83		ГП	
г. Санкт-Петербург, Красногвардейский район, Свердловская наб., 54-58			
Изм.	Корр.	Лист	№ док.
Ген. директор	Иванов С.В.	Подпись	Дата
Ген. директор	Иванов С.В.	Подпись	Дата
ГАП	Горохов А.Г.	Специал.	Лист
Рук. группы	Иванов С.В.	Лист	6
Архитектор	Иванов С.В.	ООО "Архитектурная мастерская Цыцина"	
Проект альпийской горки М 1200			